



**BANCO ASPIRANTE CON FILTRI A CARTUCCIA**

Table aspirante par filtration a cartouche

Downdraft table with cartridge filters

Absaugtisch mit filterpatronen

Mesa de aspiración con cartuchos filtrantes



•PARETI LATERALI  
FISSE  
PAROIS LATERALES FIXES  
FIXED SIDES  
FESTE SEITEWÄNDE  
PAREDES LATERALES FIJAS

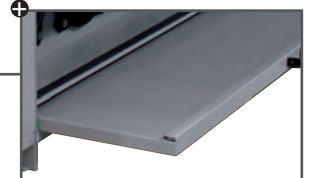
OPTIONAL

•DIFFUSORE  
DIFFUSEUR  
AIR DIFFUSER  
LUFTVERTEILER  
DIFUSOR DE AIRE

OPTIONAL

•AFON  
SILENZIATORE  
SILENCIEUX  
SILENCER  
SCHALLDÄMPFER  
SILENCIADOR

OPTIONAL



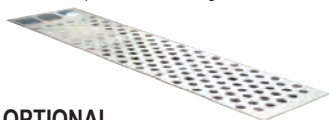
# Poliweld

M a d e i n I t a l y **DF**

DOWNDRAFT TABLE WITH CARTRIDGE FILTERS

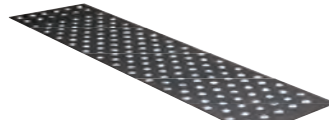
## STANDARD

- Piano aspirante in lamiera zincata
- Plan aspirant en tole galva
- Suction top made of galvanised sheet metal
- Saugende Arbeitsfläche aus verzinktem Blech
- Base de aspiración en acero galvanizado

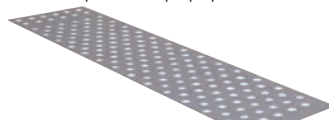


## OPTIONAL

- Feltro per il piano aspirante
- Feutre pour le plan aspirant
- Suction top felt layer
- Nadelfilzauflage
- Fieltro para la base de aspiración



- Pianale aspirante in polipropilene
- Plan aspirant en polypropylène
- Suction top Polypropylene layer
- Saugende Arbeitsfläche aus Polypropylen
- Base de aspiración en polipropileno



## OPTIONAL

- Prolunga non aspirante per pianale banco
- Rallonge de plan de travail non aspirante
- Bench top extension without suction
- Nicht saugende Verlängerung der Auflagefläche
- Prolongación no aspirante para la base de la mesa

L = 360 mm



## OPTIONAL

- Kit luce per parete aspirante
- Kit lumière pour paroi aspirante
- Suction wall light kit
- Beleuchtung für saugende Rückwand
- Kit luz para pared aspirante



## OPTIONAL

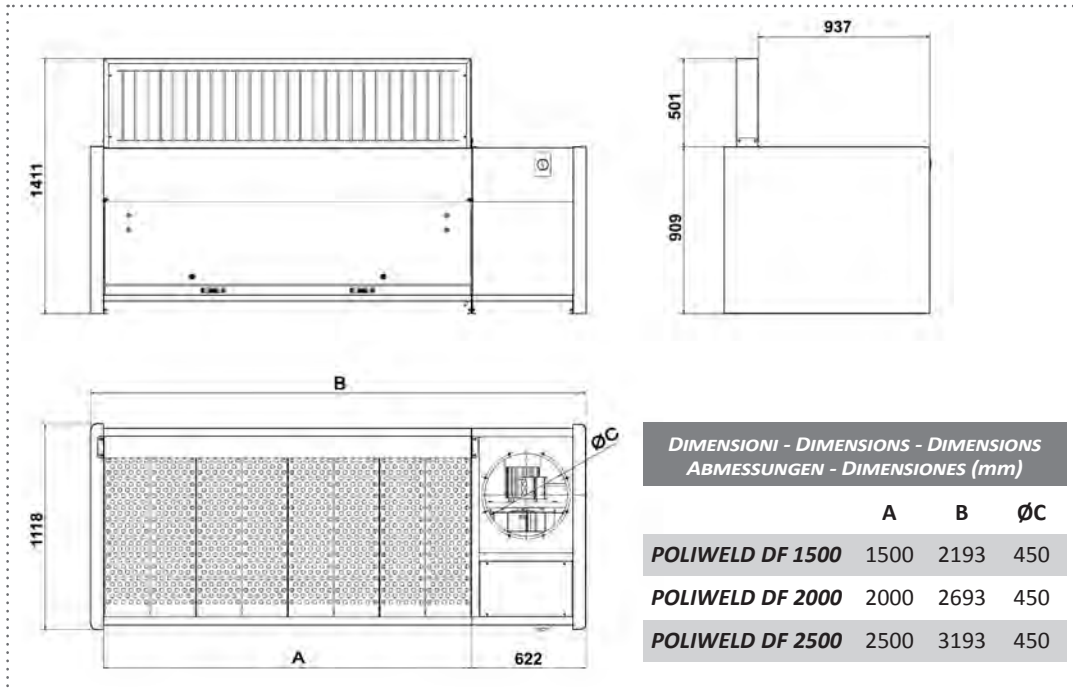
- Impianto antincendio automatico con estintore e quadro elettrico
- Système anti incendie automatique avec extincteur et tableau de contrôle
- Automatic fire extinguisher with control board
- Brandschutzsystem mit automatisch auslösenden Feuerlöscher und Schaltschrank
- Sistema anti incendio automático con extintor y armario eléctrico



- Consigliato in caso di lavorazioni che producono scintille
- Fortement conseillé quand il s'agit d'opérations qui produisent (ou peuvent produire) des étincelles.
- Recommended in case of application which produce sparks
- Empfohlen im Falle einer Arbeit, die Funken erzeugen

## OPTIONAL

- Verniciatura totale
- Peinture totale
- Total painting
- Kompletzlackierung
- Pintura total



**DIMENSIONI - DIMENSIONS - DIMENSIONS  
ABMESSUNGEN - DIMENSIONES (mm)**

	A	B	ØC
<b>POLIWELD DF 1500</b>	1500	2193	450
<b>POLIWELD DF 2000</b>	2000	2693	450
<b>POLIWELD DF 2500</b>	2500	3193	450

	1500	2000	2500
<b>PORTATA MASSIMA - DEBIT MAX MAX DELIVERY - LUFTMENGE MAX CAUDAL MAXIMO</b>	m <sup>3</sup> /h 4000 - c.f.m 2350	m <sup>3</sup> /h 5000 - c.f.m 2950	m <sup>3</sup> /h 6000 - c.f.m 3550
<b>POTENZA - PUISSANCE POWER - LEISTUNG - POTENCIA</b>	kW 2,2	kW 3	kW 4
<b>TENSIONE - POTENCIA - VOLTAGE SPANNUNG - CONEXIONES ELÉCTRICAS</b>	230/400 V 3ph 50 Hz	230/400 V 3ph 50 Hz	230/400 V 3ph 50 Hz
<b>GIRI / MIN - TOURS /MN R.P.M. - DREHZAHL - VUELTAS POR MINUTO</b>	2900	2900	2900
<b>N° CARTUCCE - N° CARTOUCHES N° CARTRIDGES - N° PATRONEN - N° CARTUCHOS</b>	3	5	6
<b>SUPERFICIE FILTRANTE - SURFACE FILTRANTE FILTERING SURFACE - FILTERFLACHE SUPERFICIE FILTRANTE</b>	m <sup>2</sup> 54	m <sup>2</sup> 90	m <sup>2</sup> 108
<b>CERTIFICAZIONE IFA/BGIA - CERTIFICATION IFA/BGIA IFA/BGIA RATING - ZERTIFIZIERUNG IFA/BGIA CERTIFICACIÓN IFA/BGIA</b>	M-CEL Ø 325 H 660 mm	M-CEL Ø 325 H 660 mm	M-CEL Ø 325 H 660 mm
<b>DIMENSIONI FILTRO - DIMENSIONS DU FILTRE FILTER UNIT DIMENSIONS - ABMESSUNGEN MEDIDAS DEL FILTRO</b>	2193x1118x1411 mm	2693x1118x1411 mm	3193x1118x1411 mm
<b>PESO - POIDS - WEIGHT - GEWICHT - PESO</b>	kg 380	kg 465	kg 535

### CARICO MASSIMO AMMISSIBILE - CHARGEMENT MAX - MAXIMUM APPLICABLE LOAD - MAX. AUFLAGELAST - CARGA MÁXIMA PERMITIDA

<b>CARICO DISTRIBUITO - POIDS LOURDE RÉPARTI DIVIDED GROSS WEIGHT - AUFLAGELAST CARGA MÁXIMA DISTRIBUIDA</b>	250 kg/m <sup>2</sup>	250 kg/m <sup>2</sup>	250 kg/m <sup>2</sup>
<b>SUPERFICIE DI APPOGGIO UTILE - SURFACE UTILE USEFULL SURFACE - AUFLAGEFLÄCHE SUPERFICIE DE APOYO ÚTIL</b>	1,3 m <sup>2</sup>	1,7 m <sup>2</sup>	2,1 m <sup>2</sup>

•Tutti i dati contenuti in questo catalogo sono suscettibili di variazioni e miglioramenti. La CORAL si riserva il diritto di modifiche senza preavviso.  
•Les données sus-indiquées peuvent être modifiées et améliorées. CORAL a le droit d'effectuer ces changements sans obligation de préavis.  
•Values on this catalogue are indicative and can be subject to modification and improvements. CORAL reserves the right to change them without previous advice.  
•Änderungen vorbehalten.  
•Todos los datos contenidos en este catálogo pueden sufrir variaciones y mejoras. CORAL se reserva el derecho de aportar modificaciones sin aviso previo.



**CORAL S.p.a.**

Corso Europa, 597 10088 Volpiano (Torino) ITALY

**ANTIPOLLUTION SYSTEMS**

☎ +39 011 9822000

Fax +39 011 9822033-044

SOCIETÀ DI ENGINEERING - SOCIÉTÉS D'INGENIERIE - ENGINEERING SISTER COMPANIES -  
INGENIEURFIRMEN - SOCIEDADES DE INGENIERIA

#### ITALIA

MILANO ☎ +39 02 95301003  
TORINO ☎ +39 011 9980141  
VICENZA ☎ +39 0444 322251  
BOLOGNA ☎ +39 051 6926335

#### FRANCE

LYON ☎ +33 4 74 944 562  
PARIS ☎ +33 1 60 868 069  
POITIERS ☎ +33 5 49 379 596

#### ENGLAND U.K.

LITTLEBOROUGH  
ROCHDALE ☎ +44 1 706 373100

#### MIDDLE EAST

DUBAI UAE

#### U.S.A.

RALEIGH NC  
☎ +1 919 532 0060

Realizzazione grafica: Coral s.p.a. Volpiano (To) - Italy 2017-10-30